



senn.com

# Gewerbehaus MACH Koch-Quartier, Zürich

Die Mietflächeneinteilung und der doppelgeschossige Ausbau sind beispielhaft dargestellt.  
Das Mietobjekt ist der doppelt hohe Raum (EG bis und mit 3. OG).

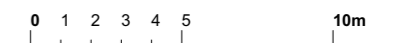
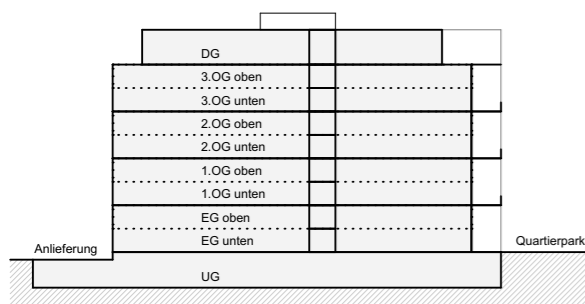
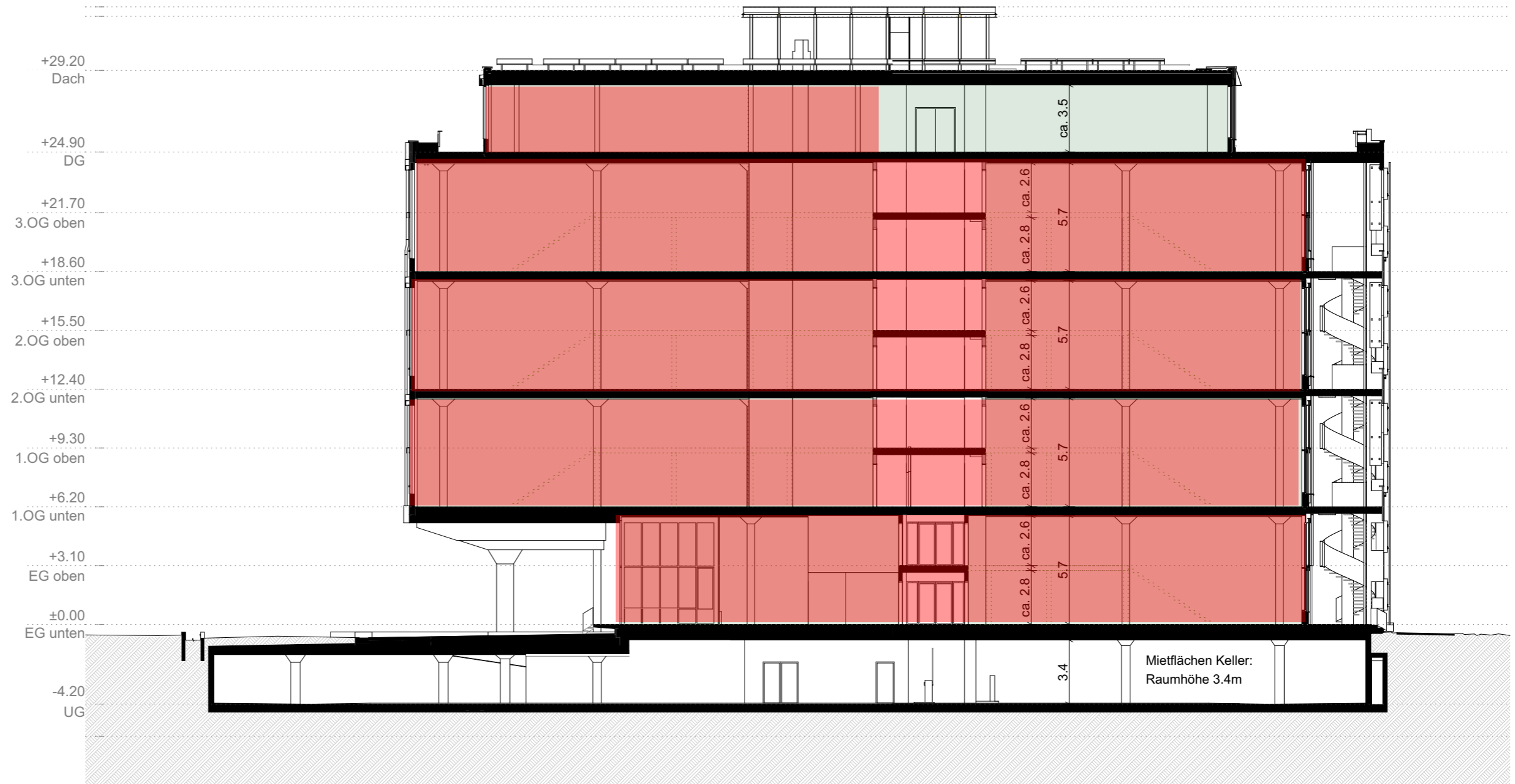
Tragende Elemente, Kernbereiche und Fassade (schwarz dargestellt) sind unveränderlich.  
Graue Elemente ggfs. mieterseitig anpassbar.

Projektstand Januar 2024.  
Änderungen bleiben vorbehalten.

Beispiel für doppelgeschossigen Ausbau (Mieterausbau)

### Nutzlast:

Nutzlast Dachgeschoss: 5kN/m<sup>2</sup>  
Nutzlast Regelgeschoss: 10kN/m<sup>2</sup>  
Nutzlast Erdgeschoss: 20kN/m<sup>2</sup>





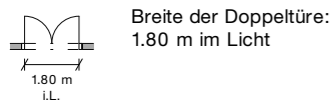
senn.com

# Gewerbehaus MACH Koch-Quartier, Zürich

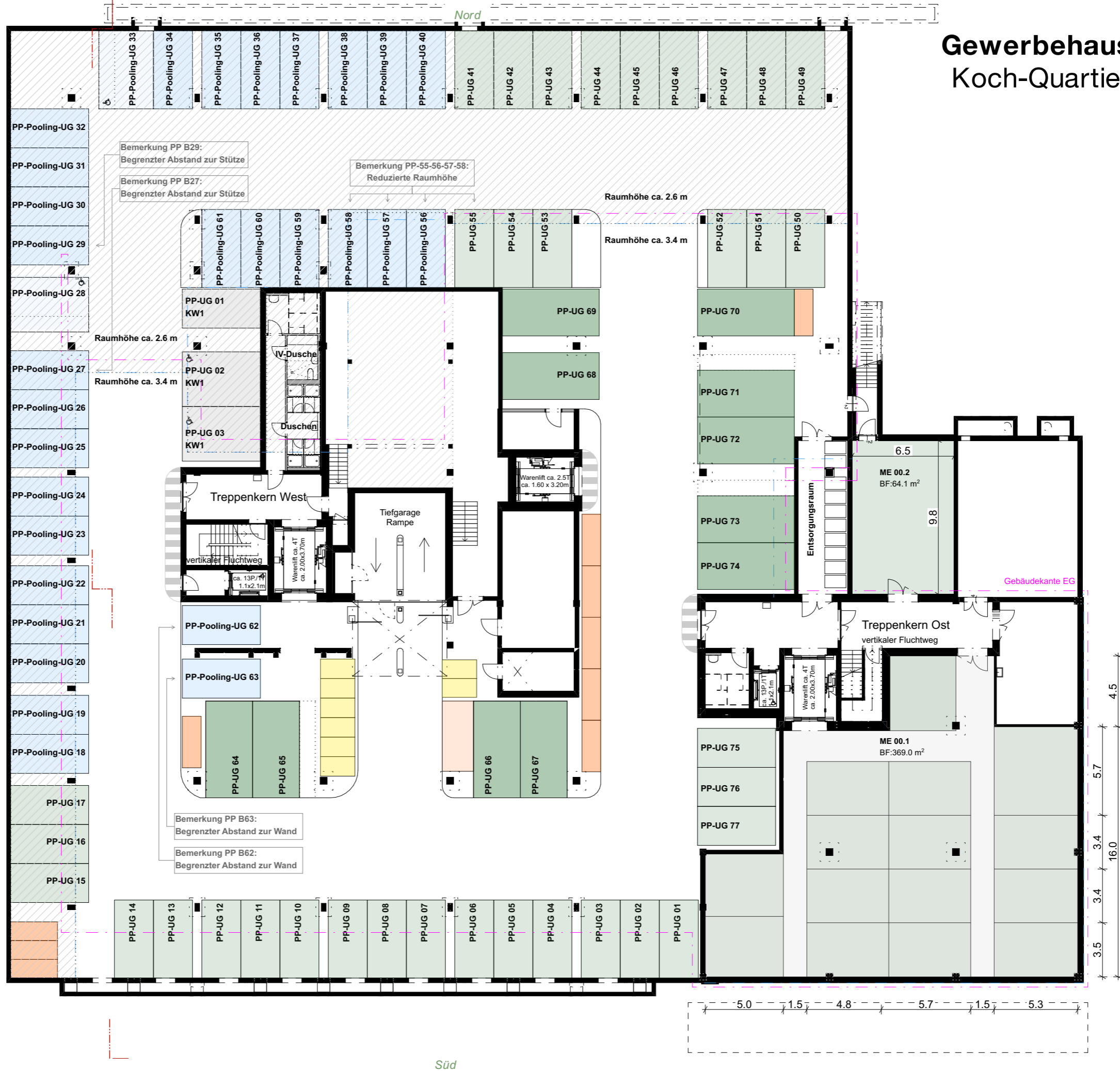
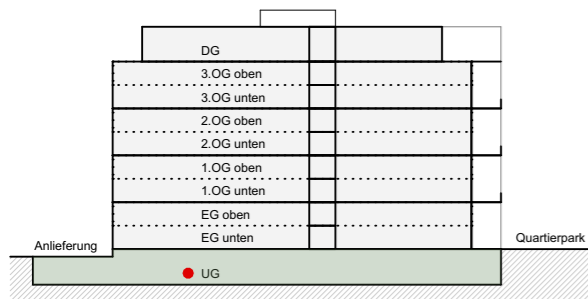
Die Mietflächeneinteilung und der doppelgeschossige Ausbau sind beispielhaft dargestellt.  
Das Mietobjekt ist der doppelt hohe Raum (EG bis und mit 3. OG).

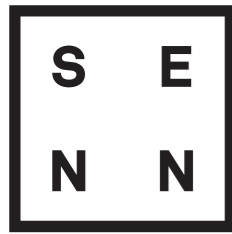
Tragende Elemente, Kernbereiche und Fassade (schwarz dargestellt) sind unveränderlich.  
Graue Elemente ggfs. mieterseitig anpassbar.

Projektstand Juli 2024.  
Änderungen bleiben vorbehalten.



- Kastenwagen PP**  
3.0 x 6.2 m
- Standard PP**  
2.5 x 5.0 m
- Standard PP-Pooling**  
2.5 x 5.0 m
- IV PP-Pooling**  
3.5 x 5.0 m
- PP - KW1**  
2.5 x 5.0 m
- IV PP - KW1**  
3.0 x 5.0 m
- PP Motos**
- PP Cargo-Velos**
- PP Velos**
- Raumhöhe ca. 2.6m**





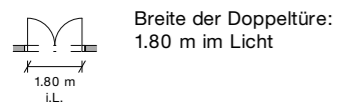
senn.com

# Gewerbehau MACH Koch-Quartier, Zürich

Die Mietflächeneinteilung und der doppelgeschossige Ausbau sind beispielhaft dargestellt.  
Das Mietobjekt ist der doppelt hohe Raum (EG bis und mit 3. OG).

Tragende Elemente, Kernbereiche und Fassade (schwarz dargestellt) sind unveränderlich.  
Graue Elemente ggfs. mieterseitig anpassbar.

Projektstand Januar 2024.  
Änderungen bleiben vorbehalten.



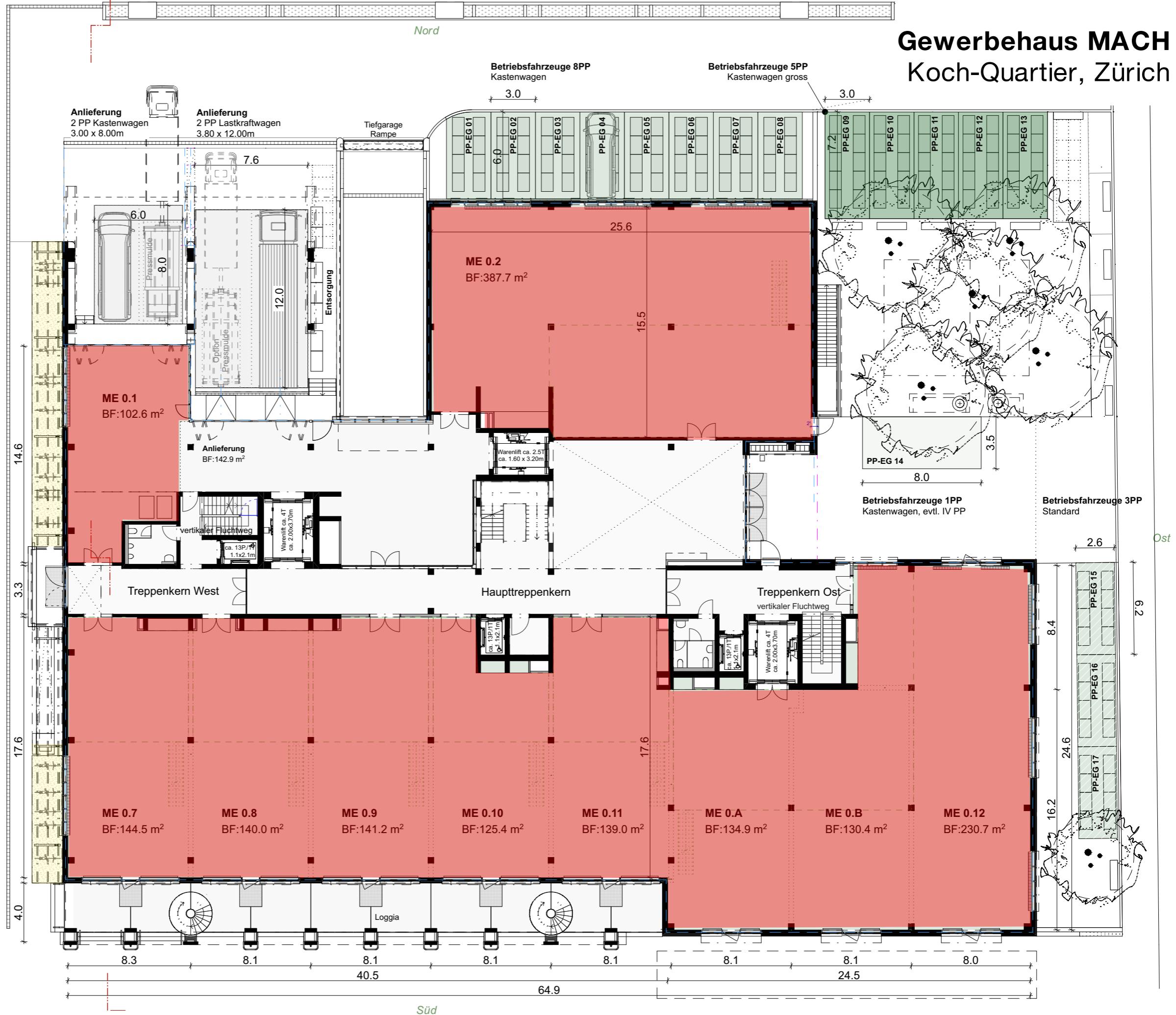
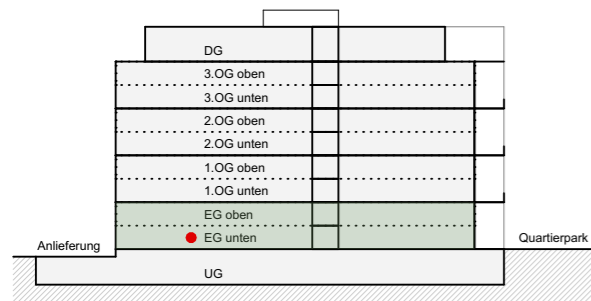
- Mögliche Positionen für Mietertrennwände (Grundausbau)
- Beispiel für doppelgeschossigen Ausbau (Mieterausbau)

1'677 m<sup>2</sup> Standard-Mietfläche im Geschoss

Nutzlast Erdgeschoss: 20kN/m<sup>2</sup>

- Kastenwagen gross PP**  
3.0 x 7.2 m
- Kastenwagen PP**  
3.0 x 6.0 m
- Kastenwagen PP**  
3.5 x 8.0 m - evtl. IV PP
- Standard PP**  
2.6 x 6.2 m
- PP Velos**

vermietet



Bauvorhaben  
527.1 Gewerbehau MACH  
Koch-Quartier Baufeld A

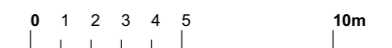
Entwicklung/Vermietung  
SENN Development AG  
Brühlgasse 37, CH-9004 St. Gallen



Planverfasser/Architekten  
ARGE Käferstein Meister & Ekinci Architekten  
Limmatstrasse 275, CH-8005 Zürich

Datum 30.01.24  
Mst./Format 1:250 / A3

Vermietungsplan  
Grundriss - EG unten



Die in dieser Dokumentation enthaltenen Angaben, Visualisierungen, Grundrisspläne, Baubeschriebe, etc. dienen der allgemeinen Information und erfolgen ohne Gewähr. Sie bilden keinen Bestandteil einer vertraglichen Vereinbarung, weshalb die Mietinteressentin daraus keinerlei Ansprüche ableiten kann. Insbesondere für Mietflächen, Massangaben, Grundrisse, Einbauelemente, Türanschläge, usw. gelten ausschliesslich die in einer Mietvertragsurkunde gemachten Angaben. Ausführungsbedingte Änderungen und Anpassungen bleiben vorbehalten.



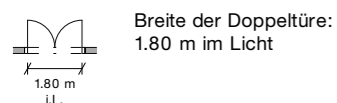
senn.com

# Gewerbehau MACH Koch-Quartier, Zürich

Die Mietflächeneinteilung und der doppelgeschossige Ausbau sind beispielhaft dargestellt.  
Das Mietobjekt ist der doppelt hohe Raum (EG bis und mit 3. OG).

Tragende Elemente, Kernbereiche und Fassade (schwarz dargestellt) sind unveränderlich.  
Graue Elemente ggfs. mieterseitig anpassbar.

Projektstand Januar 2024.  
Änderungen bleiben vorbehalten.

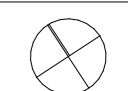
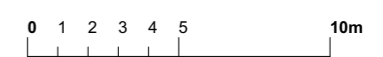
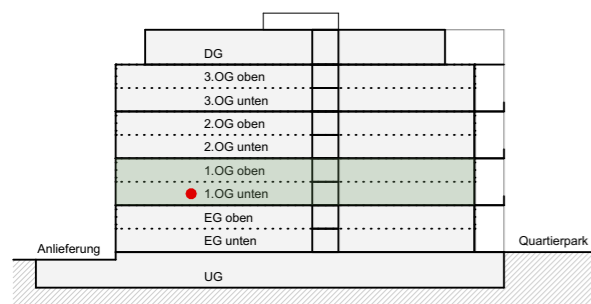


- Mögliche Positionen für Mietertrennwände (Grundausbau)
- Beispiel für doppelgeschossigen Ausbau (Mieterausbau)

2'308 m<sup>2</sup> Standard-Mietfläche im Geschoss

Nutzlast Regelgeschoss: 10kN/m<sup>2</sup>

vermietet





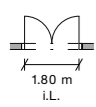
senn.com

# Gewerbehaus MACH Koch-Quartier, Zürich

Die Mietflächeneinteilung und der doppelgeschossige Ausbau sind beispielhaft dargestellt.  
Das Mietobjekt ist der doppelt hohe Raum (EG bis und mit 3. OG).

Tragende Elemente, Kernbereiche und Fassade (schwarz dargestellt) sind unveränderlich.  
Graue Elemente ggfs. mieterseitig anpassbar.

Projektstand Januar 2024.  
Änderungen bleiben vorbehalten.



Breite der Doppeltüre:  
1.80 m im Licht

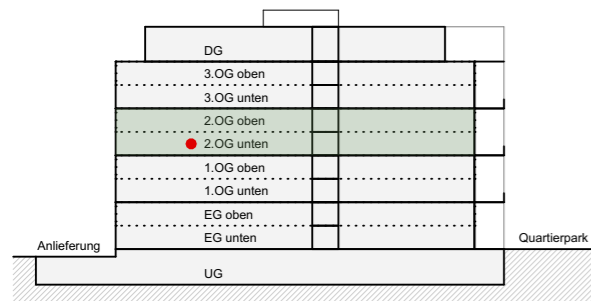
Mögliche Positionen für Mietertrennwände (Grundausbau)

Beispiel für doppelgeschossigen Ausbau (Mieterausbau)

2'308 m<sup>2</sup> Standard-Mietfläche im Geschoss

Nutzlast Regelgeschoss: 10kN/m<sup>2</sup>

vermietet



Bauvorhaben  
527.1 Gewerbehaus MACH  
Koch-Quartier Baufeld A

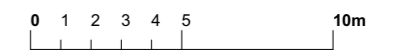
Entwicklung/Vermietung  
SENN Development AG  
Brühlgasse 37, CH-9004 St. Gallen



Planverfasser/Architekten  
ARGE Käferstein Meister & Ekinci Architekten  
Limmatstrasse 275, CH-8005 Zürich

Datum 30.01.24  
Mst./Format 1:250 / A3

Vermietungsplan  
Grundriss - 2.OG unten



Die in dieser Dokumentation enthaltenen Angaben, Visualisierungen, Grundrisse, Baubeschriebe, etc. dienen der allgemeinen Information und erfolgen ohne Gewähr. Sie bilden keinen Bestandteil einer vertraglichen Vereinbarung, weshalb die Mietinteressentin daraus keinerlei Ansprüche ableiten kann. Insbesondere für Mietflächen, Massangaben, Grundrisse, Einbauelemente, Türanschlüsse, usw. gelten ausschliesslich die in einer Mietvertragsurkunde gemachten Angaben. Ausführungsbedingte Änderungen und Anpassungen bleiben vorbehalten.



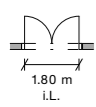
senn.com

# Gewerbehaus MACH Koch-Quartier, Zürich

Die Mietflächeneinteilung und der doppelgeschossige Ausbau sind beispielhaft dargestellt.  
Das Mietobjekt ist der doppelt hohe Raum (EG bis und mit 3. OG).

Tragende Elemente, Kernbereiche und Fassade (schwarz dargestellt) sind unveränderlich.  
Graue Elemente ggfs. mieterseitig anpassbar.

Projektstand Januar 2024.  
Änderungen bleiben vorbehalten.



Breite der Doppeltüre:  
1.80 m im Licht

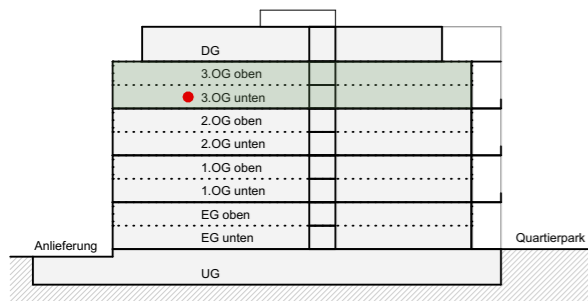
Mögliche Positionen für Mietertrennwände (Grundausbau)

Beispiel für doppelgeschossigen Ausbau (Mieterausbau)

2'308 m<sup>2</sup> Standard-Mietfläche im Geschoss

Nutzlast Regelgeschoss: 10kN/m<sup>2</sup>

vermietet





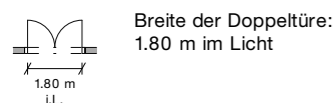
senn.com

# Gewerbehaus MACH Koch-Quartier, Zürich

Die Mietflächeneinteilung und der doppelgeschossige Ausbau sind beispielhaft dargestellt.  
Das Mietobjekt ist der doppelt hohe Raum (EG bis und mit 3. OG).

Tragende Elemente, Kernbereiche und Fassade (schwarz dargestellt) sind unveränderlich.  
Graue Elemente ggfs. mieterseitig anpassbar.

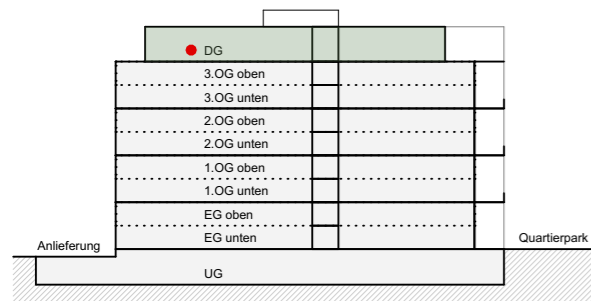
Projektstand Januar 2024.  
Änderungen bleiben vorbehalten.



1'905 m<sup>2</sup> Standard-Mietfläche im Geschoss

Nutzlast Dachgeschoss: 5kN/m<sup>2</sup>

vermietet



Bauvorhaben  
527.1 Gewerbehaus MACH  
Koch-Quartier Baufeld A

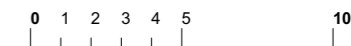
Entwicklung/Vermietung  
SENN Development AG  
Brühlgasse 37, CH-9004 St. Gallen



Planverfasser/Architekten  
ARGE Käferstein Meister & Ekinci Architekten  
Limmatstrasse 275, CH-8005 Zürich

Datum 30.01.24  
Mst./Format 1:250 / A3

Vermietungsplan  
Grundriss - DG



Die in dieser Dokumentation enthaltenen Angaben, Visualisierungen, Grundrisse, Baubeschriebe, etc. dienen der allgemeinen Information und erfolgen ohne Gewähr. Sie bilden keinen Bestandteil einer vertraglichen Vereinbarung, weshalb die Mietinteressentin daraus keinerlei Ansprüche ableiten kann. Insbesondere für Mietflächen, Massangaben, Grundrisse, Einbauelemente, Türanschläge, usw. gelten ausschliesslich die in einer Mietvertragsurkunde gemachten Angaben. Ausführungsbedingte Änderungen und Anpassungen bleiben vorbehalten.