



senn.com

Gewerbehaus MACH

Koch-Quartier, Zürich

Die Mietflächeneinteilung und der doppelgeschossige Ausbau sind beispielhaft dargestellt.
Das Mietobjekt ist der doppelt hohe Raum (EG bis und mit 3. OG).

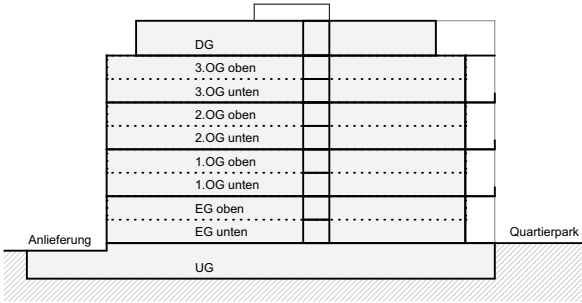
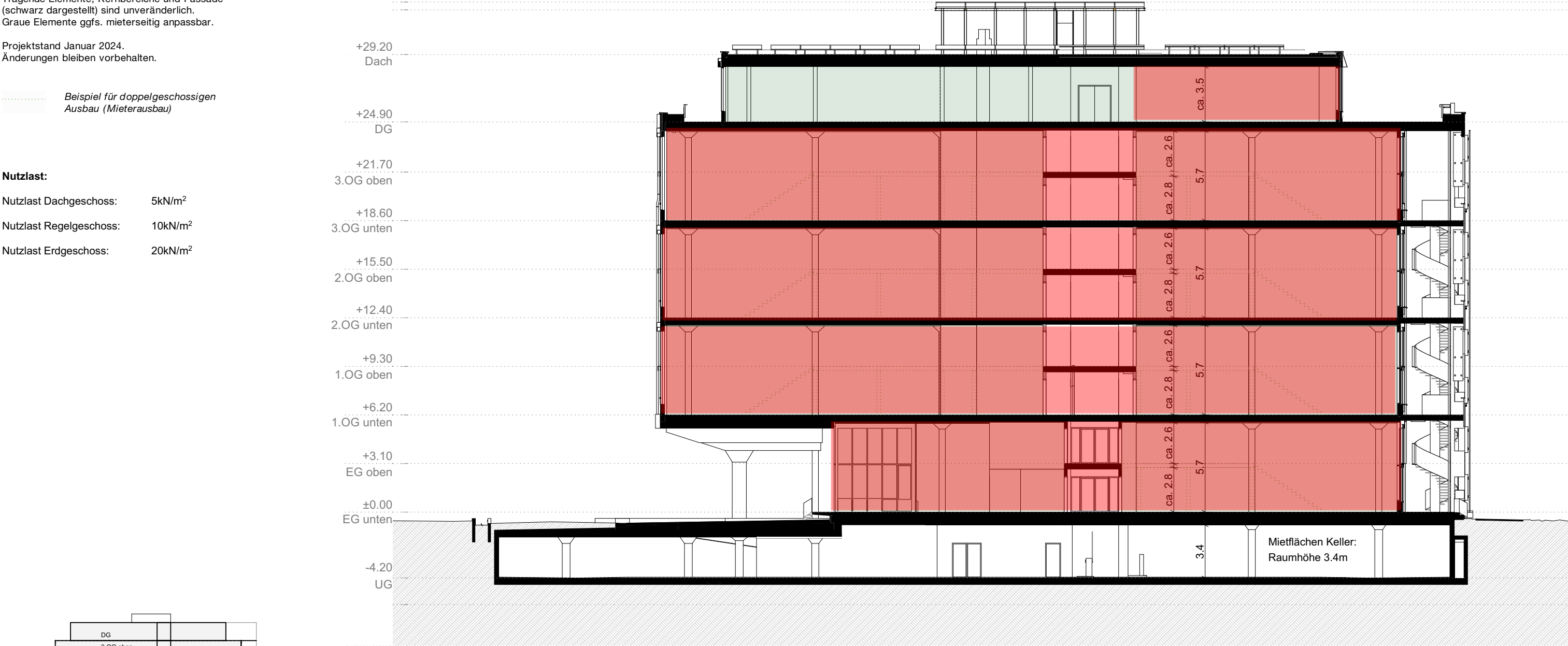
Tragende Elemente, Kernbereiche und Fassade (schwarz dargestellt) sind unveränderlich.
Graue Elemente ggfs. mieterseitig anpassbar.

Projektstand Januar 2024.
Änderungen bleiben vorbehalten.

Beispiel für doppelgeschossigen Ausbau (Mieterausbau)

Nutzlast:

Nutzlast Dachgeschoss: 5kN/m²
Nutzlast Regelgeschoss: 10kN/m²
Nutzlast Erdgeschoss: 20kN/m²



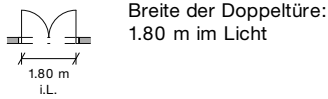


senn.com

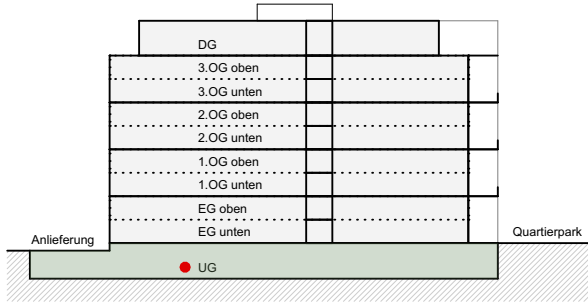
Die Mietflächeneinteilung und der doppelgeschossige Ausbau sind beispielhaft dargestellt.
Das Mietobjekt ist der doppelt hohe Raum (EG bis und mit 3. OG).

Tragende Elemente, Kernbereiche und Fassade (schwarz dargestellt) sind unveränderlich.
Graue Elemente ggfs. mieterseitig anpassbar.

Projektstand Juli 2024.
Änderungen bleiben vorbehalten.

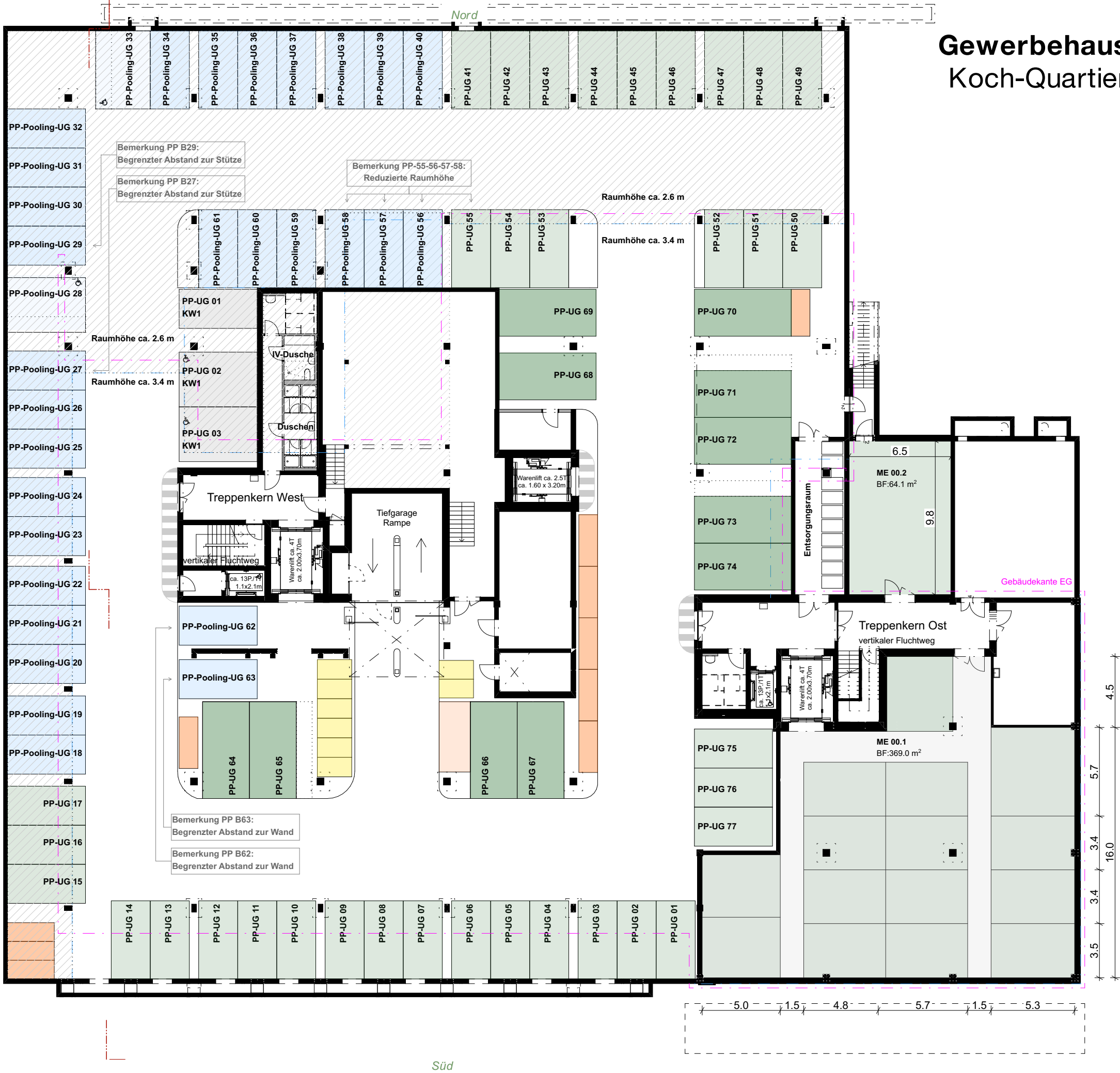


- Kastenwagen PP**
3.0 x 6.2 m
- Standard PP**
2.5 x 5.0 m
- Standard PP-Pooling**
2.5 x 5.0 m
- IV PP-Pooling**
3.5 x 5.0 m
- PP - KW1**
2.5 x 5.0 m
- IV PP - KW1**
3.0 x 5.0 m
- PP Motos**
- PP Cargo-Velos**
- PP Velos**
- Raumhöhe ca. 2.6m**



Gewerbehaus MACH

Koch-Quartier, Zürich



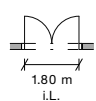


senn.com

Die Mietflächeneinteilung und der doppelgeschossige Ausbau sind beispielhaft dargestellt.
Das Mietobjekt ist der doppelt hohe Raum (EG bis und mit 3. OG).

Tragende Elemente, Kernbereiche und Fassade (schwarz dargestellt) sind unveränderlich.
Graue Elemente ggfs. mieterseitig anpassbar.

Projektstand Januar 2024.
Änderungen bleiben vorbehalten.



Breite der Doppeltüre:
1.80 m im Licht

Mögliche Positionen für
Mietertrennwände (Grundausbau)

Beispiel für doppelgeschossigen
Ausbau (Mieterausbau)

1'677 m² Standard-Mietfläche im Geschoss

Nutzlast Erdgeschoss: 20kN/m²

Kastenwagen gross PP
3.0 x 7.2 m

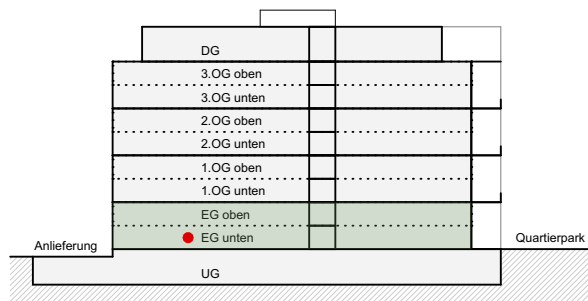
Kastenwagen PP
3.0 x 6.0 m

Kastenwagen PP
3.5 x 8.0 m - evtl. IV PP

Standard PP
2.6 x 6.2 m

PP Velos

vermietet



Bauvorhaben
527.1 Gewerbehause MACH
Koch-Quartier Baufeld A

Entwicklung/Vermietung
SENN Development AG
Brühlgasse 37, CH-9004 St. Gallen



Planverfasser/Architekten
ARGE Käferstein Meister & Ekinci Architekten
Limmatstrasse 275, CH-8005 Zürich

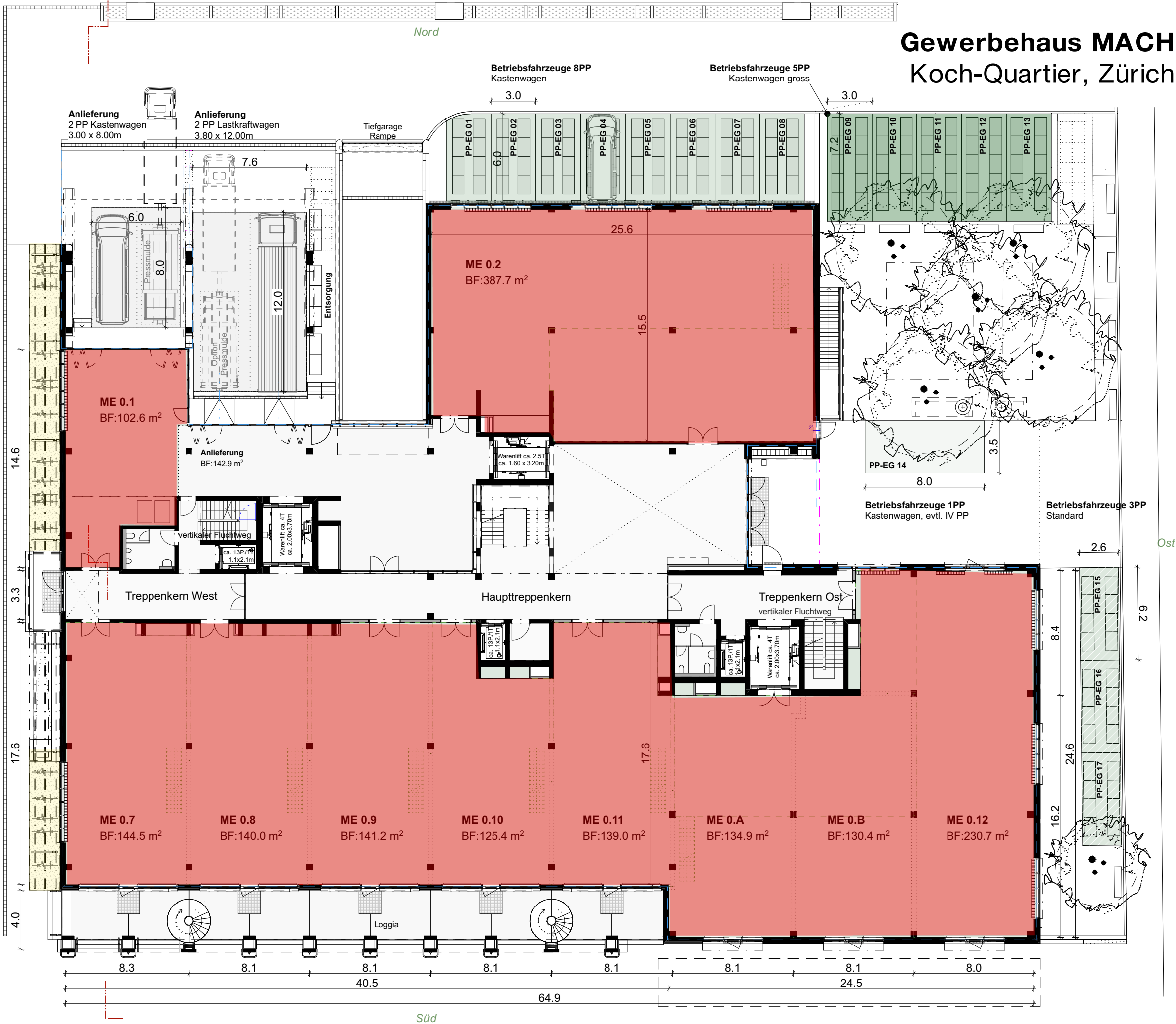
Datum
30.01.24
Mst./Format
1:250 / A3

Vermietungsplan
Grundriss - EG unten

Die in dieser Dokumentation enthaltenen Angaben, Visualisierungen, Grundrisspläne, Baubeschriebe, etc. dienen der allgemeinen Information und erfolgen ohne Gewähr. Sie bilden keinen Bestandteil einer vertraglichen Vereinbarung, weshalb die Mietinteressentin daraus keinerlei Ansprüche ableiten kann. Insbesondere für Mietflächen, Massangaben, Grundrisse, Einbauelemente, Türanschlüsse, usw. gelten ausschliesslich die in einer Mietvertragsurkunde gemachten Angaben. Ausführungsbedingte Änderungen und Anpassungen bleiben vorbehalten.

Gewerbehause MACH

Koch-Quartier, Zürich



0 1 2 3 4 5 10m





senn.com

Die Mietflächeneinteilung und der doppelgeschossige Ausbau sind beispielhaft dargestellt.
Das Mietobjekt ist der doppelt hohe Raum (EG bis und mit 3. OG).

Tragende Elemente, Kernbereiche und Fassade (schwarz dargestellt) sind unveränderlich.
Graue Elemente ggfs. mieterseitig anpassbar.

Projektstand Januar 2024.
Änderungen bleiben vorbehalten.



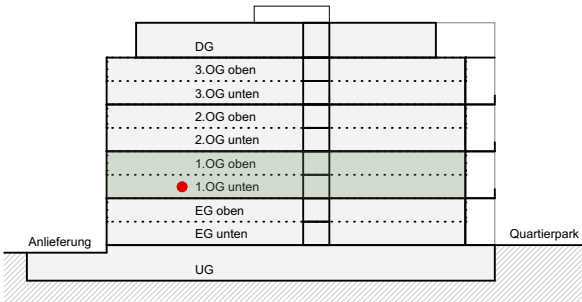
Breite der Doppeltüre:
1.80 m im Licht

- Mögliche Positionen für Mietertrennwände (Grundausbau)
- Beispiel für doppelgeschossigen Ausbau (Mieterausbau)

2'308 m² Standard-Mietfläche im Geschoss

Nutzlast Regelgeschoss: 10kN/m²

vermietet





senn.com

Die Mietflächeneinteilung und der doppelgeschossige Ausbau sind beispielhaft dargestellt.
Das Mietobjekt ist der doppelt hohe Raum (EG bis und mit 3. OG).

Tragende Elemente, Kernbereiche und Fassade (schwarz dargestellt) sind unveränderlich.
Graue Elemente ggfs. mieterseitig anpassbar.

Projektstand Januar 2024.
Änderungen bleiben vorbehalten.



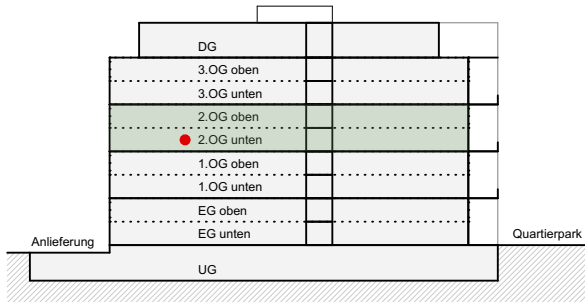
Breite der Doppeltüre:
1.80 m im Licht

- Mögliche Positionen für Mietertrennwände (Grundausbau)
- Beispiel für doppelgeschossigen Ausbau (Mieterausbau)

2'308 m² Standard-Mietfläche im Geschoss

Nutzlast Regelgeschoss: 10kN/m²

vermietet





senn.com

Die Mietflächeneinteilung und der doppelgeschossige Ausbau sind beispielhaft dargestellt.
Das Mietobjekt ist der doppelt hohe Raum (EG bis und mit 3. OG).

Tragende Elemente, Kernbereiche und Fassade (schwarz dargestellt) sind unveränderlich.
Graue Elemente ggfs. mieterseitig anpassbar.

Projektstand Januar 2024.
Änderungen bleiben vorbehalten.



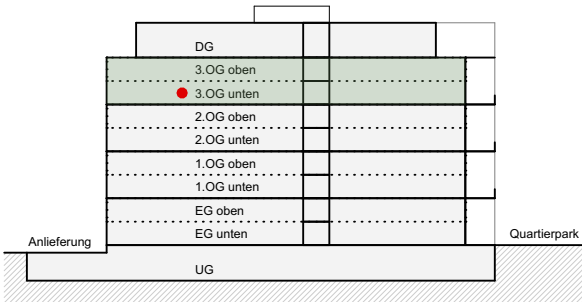
Breite der Doppeltüre:
1.80 m im Licht

- Mögliche Positionen für Mietertrennwände (Grundausbau)
- Beispiel für doppelgeschossigen Ausbau (Mieterausbau)

2'308 m² Standard-Mietfläche im Geschoss

Nutzlast Regelgeschoss: 10kN/m²

vermietet



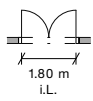


senn.com

Die Mietflächeneinteilung und der doppelgeschossige Ausbau sind beispielhaft dargestellt.
Das Mietobjekt ist der doppelt hohe Raum (EG bis und mit 3. OG).

Tragende Elemente, Kernbereiche und Fassade (schwarz dargestellt) sind unveränderlich.
Graue Elemente ggfs. mieterseitig anpassbar.

Projektstand Januar 2024.
Änderungen bleiben vorbehalten.



Breite der Doppeltüre:
1.80 m im Licht

Mögliche Positionen für
Mietertrennwände (Grundausbau)

1'905 m² Standard-Mietfläche im Geschoss

Nutzlast Dachgeschoss: 5kN/m²

vermietet

